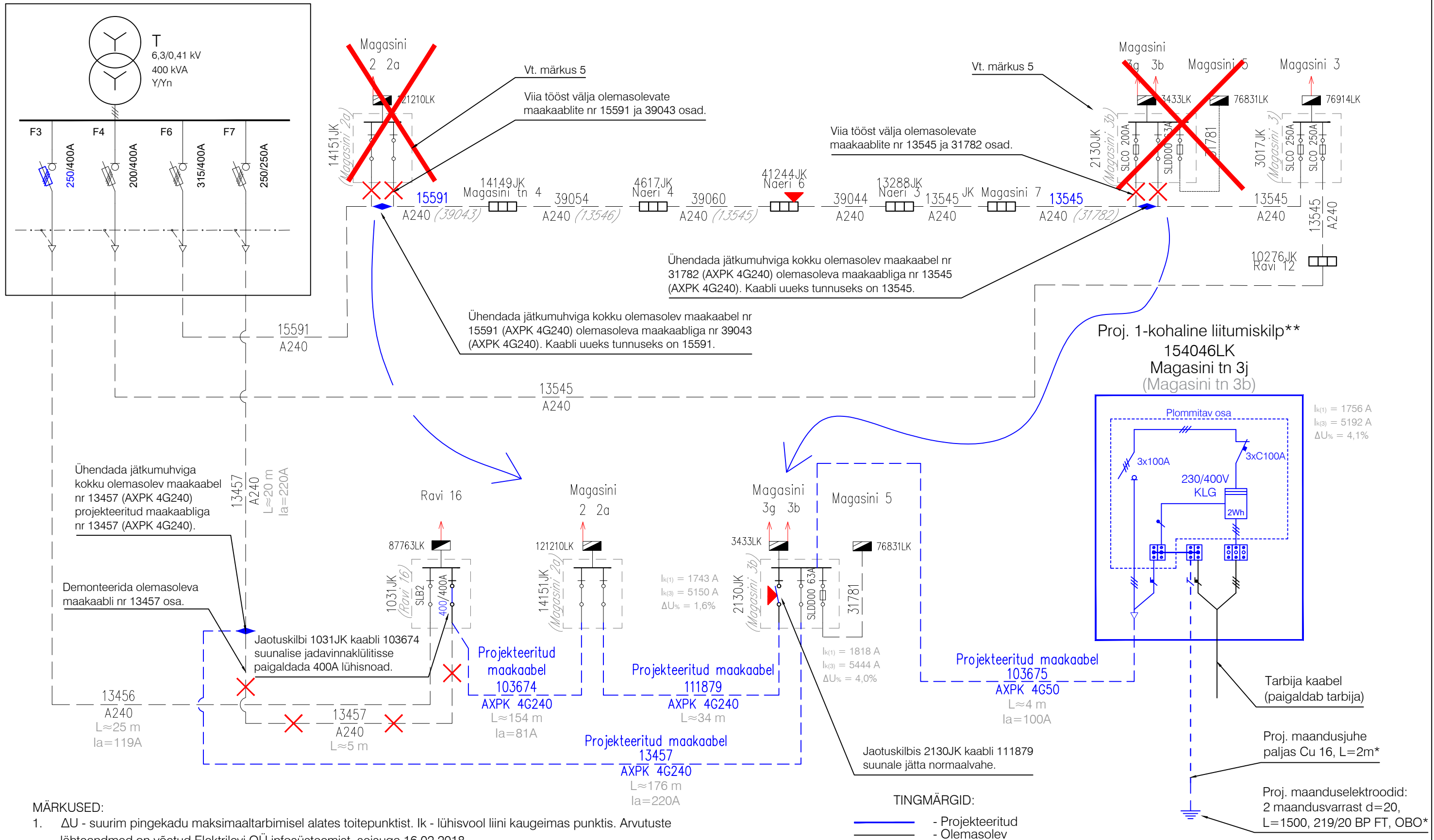



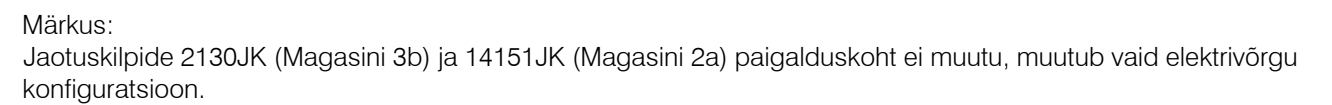
AJ 235: (Kesklinn)
Ravi 14 Tallinn




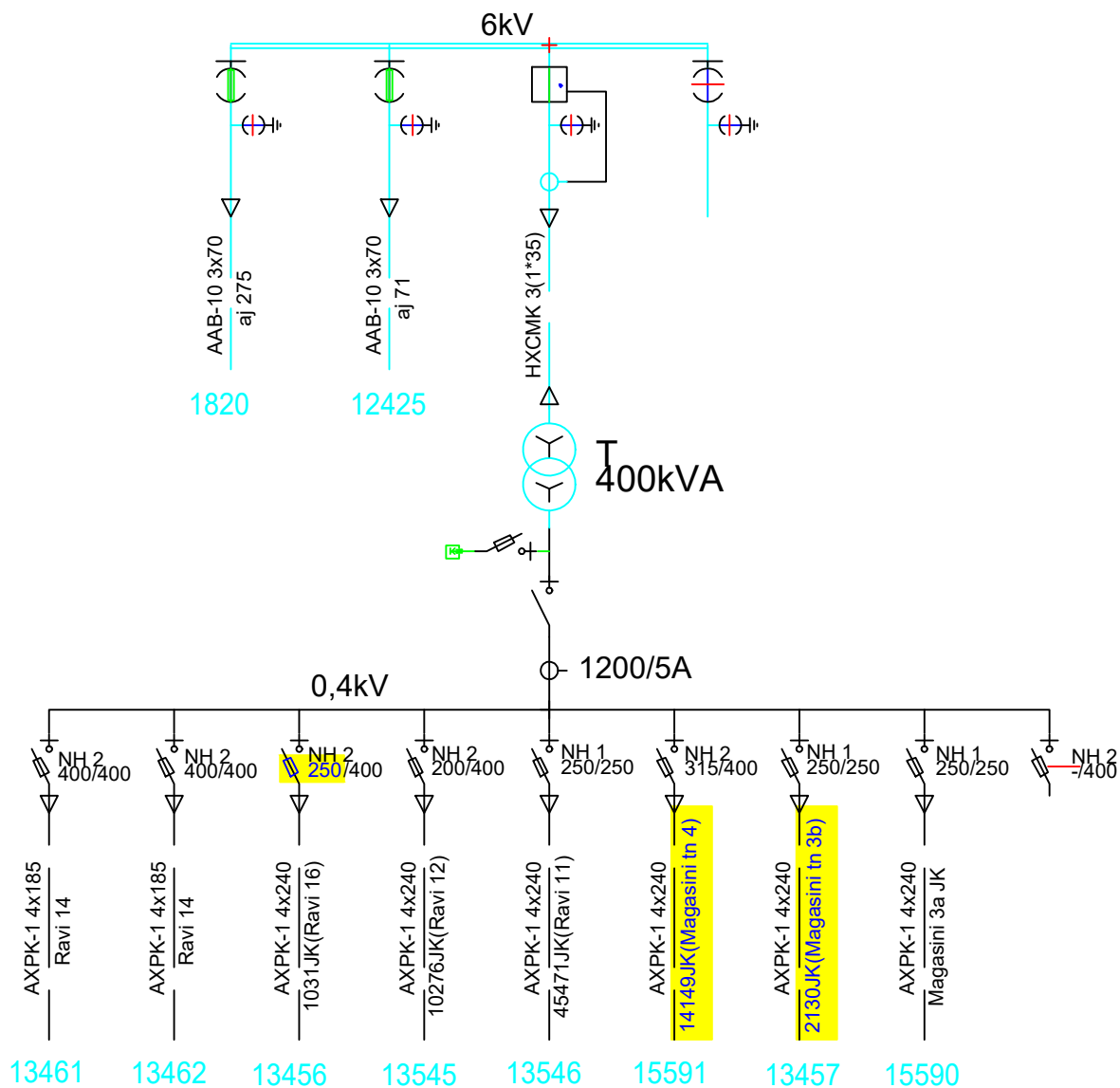
MÄRKUSED:


- ΔU - suurim pingekadu maksimaaltarbimisel alates toitepunktist. I_k - lühisvool liini kaugeimas punktis. Arvutuste lähteandmed on võetud Elektrilevi OÜ infosüsteemist, seisuga 16.02.2018.
- Liitumiskilbi paigaldus teostada vastavalt Elektrilevi OÜ nõuetele P343 "0,4-20kV võrgustandard - 0,4kV liitumispunkt" (min 0,3m maapinnast). Kilbi paigalduskõrgus (maapinna tase): 154046LK 20,67.
- Elektrivõrgu täisskeem on esitatud piirkonnaskeemil (vt. joonis EV-3-1).
- Liitumiskilbi maandus peab vastama lubatud maksimaalsele puutepingele $U_{TP}=50$ V. Peale maanduse ehitust tuleb teostada kontrollmõõtmised ning juhul, kui puutepinge ületab lubatud väärtust, lisada vajalik arv elektroode.
- Jaotuskilpide 2130JK (Magasini 3b) ja 14151JK (Magasini 2a) paigalduskoht ei muutu, muutub vaid elektrivõrgu konfiguratsioon.
- * - kogused täpsustada ehitustööde käigus.
- ** - ABB liitumiskilp (kõrval asuvad kilbid on samuti ABB kilbid).

Töö nimetus: Magasini tn 3j elektrivarustus				Objekti aadress: Magasini tn 2a, 3a, 3b, 3g, 3j, Magasini tänav T1, Ravi tänav, Ravi tn 12, 14, 16, Kesklinna LO, Tallinn, Harjumaa			
Tellija Elektrilevi OÜ				Joonise nimetus: ELEKTRIVARUSTUSE SKEEM			
Kontrollis	J. Vargo	01.04.18		 OÜ PLUVO Laki 6a, 10621 Tallinn, Eesti Tel.: (+372) 660 7008 Faks: (+372) 660 7008 e-mail: info@pluvo.ee www.pluvo.ee			
Koostas	M. Juura	01.04.18					
Töö nr: PL16-40-227		Stadium: TP	Version: -	Joon. nr: EV-2	Mõõtkava: -	Faili nimi: PL1640227_TP_EL-7-01_EV-2+EV-3-skeemid.dwg	Leht: 11/14



Töö nimetus: Magasini tn 3j elektrivarustus				Objekti aadress: Magasini tn 2a, 3a, 3b, 3g, 3j, Magasini tänav T1, Ravi tänav, Ravi tn 12, 14, 16, Kesklinna LO, Tallinn, Harjumaa			
Tellija Elektrilevi OÜ				Joonise nimetus: AJ 235 PIIRKONNASKEEMI PARANDUS			 OÜ PLUVO Laki 6a, 10621 Tallinn, Eesti Tel. : (+372) 660 7008 Faks : (+372) 660 7008 e-mail : info@pluvo.ee www.pluvo.ee
Kontrollis	J. Vargo	01.04.18					
Koostas	M. Juura	01.04.18					
Töö nr: PL16-40-227		Staadium: TP	Versioon: -	Joon. nr: EV-3-1	Mõõtkava: -	Faili nimi: PL1640227_TP_EL-7-01_EV-3-skeemid.dwg	Leht: 12/14



Töö nimetus: Magasini tn 3j elektrivarustus				Objekti aadress: Magasini tn 2a, 3a, 3b, 3g, 3j, Magasini tänav T1, Ravi tänav, Ravi tn 12, 14, 16, Kesklinna LO, Tallinn, Harjumaa			
Tellija Elektrilevi OÜ				Joonise nimetus: ALAJAAMA 235 SKEEMI PARANDUS			
Kontrollis	J. Vargo	01.04.18				OÜ PLUVO Laki 6a, 10621 Tallinn, Eesti Tel. : (+372) 660 7008 Faks : (+372) 660 7008 e-mail : info@pluvo.ee www.pluvo.ee	
Koostas	M. Juura	01.04.18					
Töö nr: PL16-40-227		Staadium: TP	Versioon: -	Joon. nr: EV-3-2	Mõõtkava: -	Faili nimi: PL1640227_TP_EL-7-01_EV-2+EV-3-skeemid.dwg	Leht: 13/14